

Estudio de las aportaciones a los costes indirectos en investigación en las universidades españolas



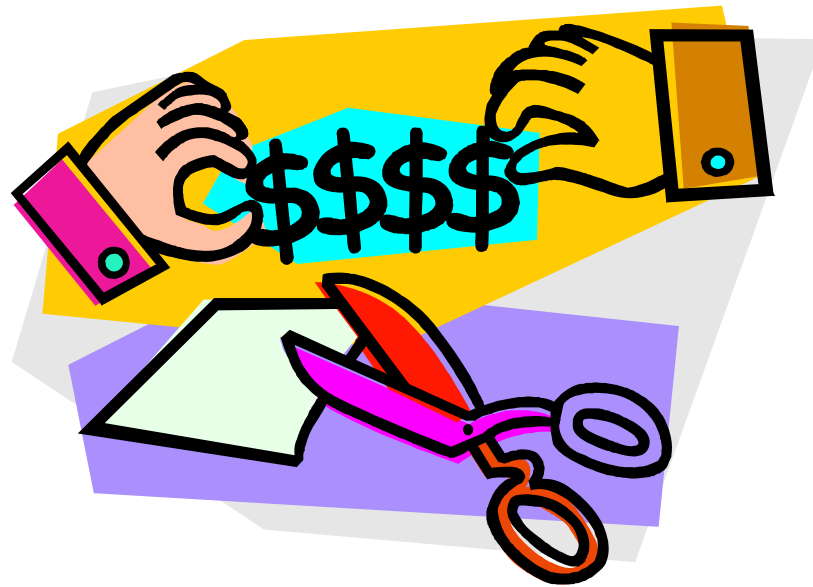
XVIII Jornadas de Investigación en las Universidades Españolas
Universidad de Castilla – La Mancha 2010

Conferencia
de Rectores
de las Universidades
Españolas



Juan María Vázquez Rojas
Vicerrector de Investigación (Universidad de Murcia)
Vocal del Comité Ejecutivo de la Comisión Sectorial I+D

.....porque, ¿qué son los costes indirectos de un proyecto?

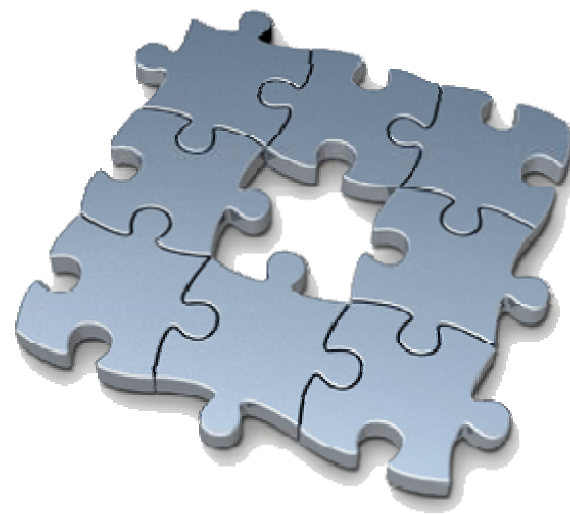




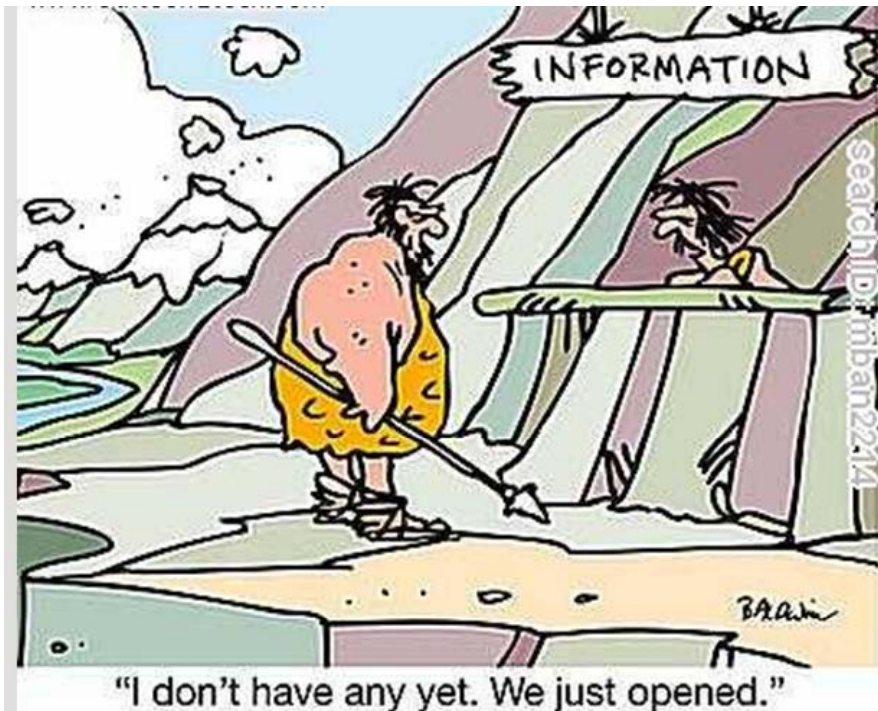
Definición:

❖ Coste para la institución de poner a disposición del equipo de investigación un conjunto de recursos, que le permiten ejecutar el proyecto (y que no puede ser asociado a un proyecto en concreto)

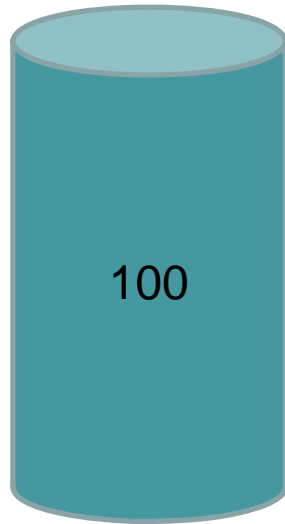
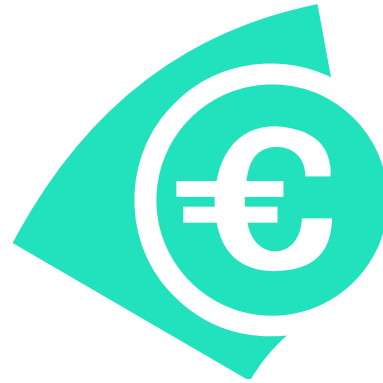
- ❖ Edificios (amortización, mantenimiento, gastos generales etc...)
- ❖ Equipos y laboratorios
- ❖ Personal de soporte
- ❖ Servicios generales



Y esto, ¿cuánto cuesta?, ¿qué significa para la Universidad en términos económicos?



No lo sabemos bien pero depende de factores como la Disciplina



100

+



30



150

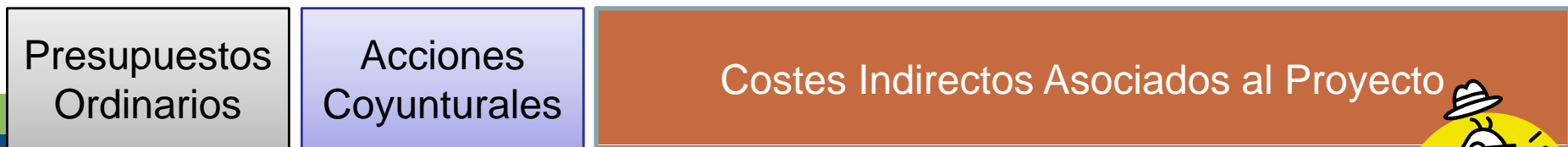
Coste Directo

Coste Indirecto



6

Y esto, ¿quién lo paga?



echando un vistazo fuera.....

Costes In Asociados
a Proyecto Contratos



60%



60%



40%



60%



echando un vistazo dentro.....

Costes Inm. Asociados
a

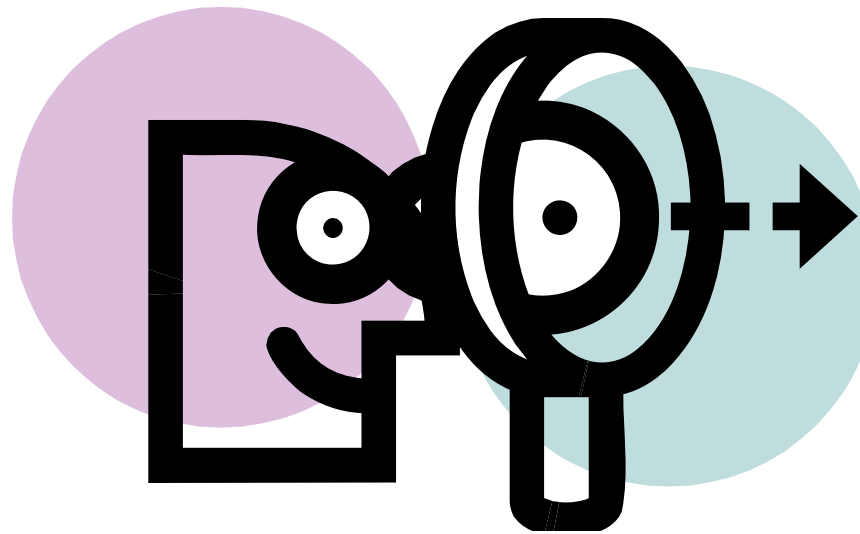


52 Universidades

Encuesta realizada durante los meses de Septiembre y Octubre 2010 por la Oficina I+D

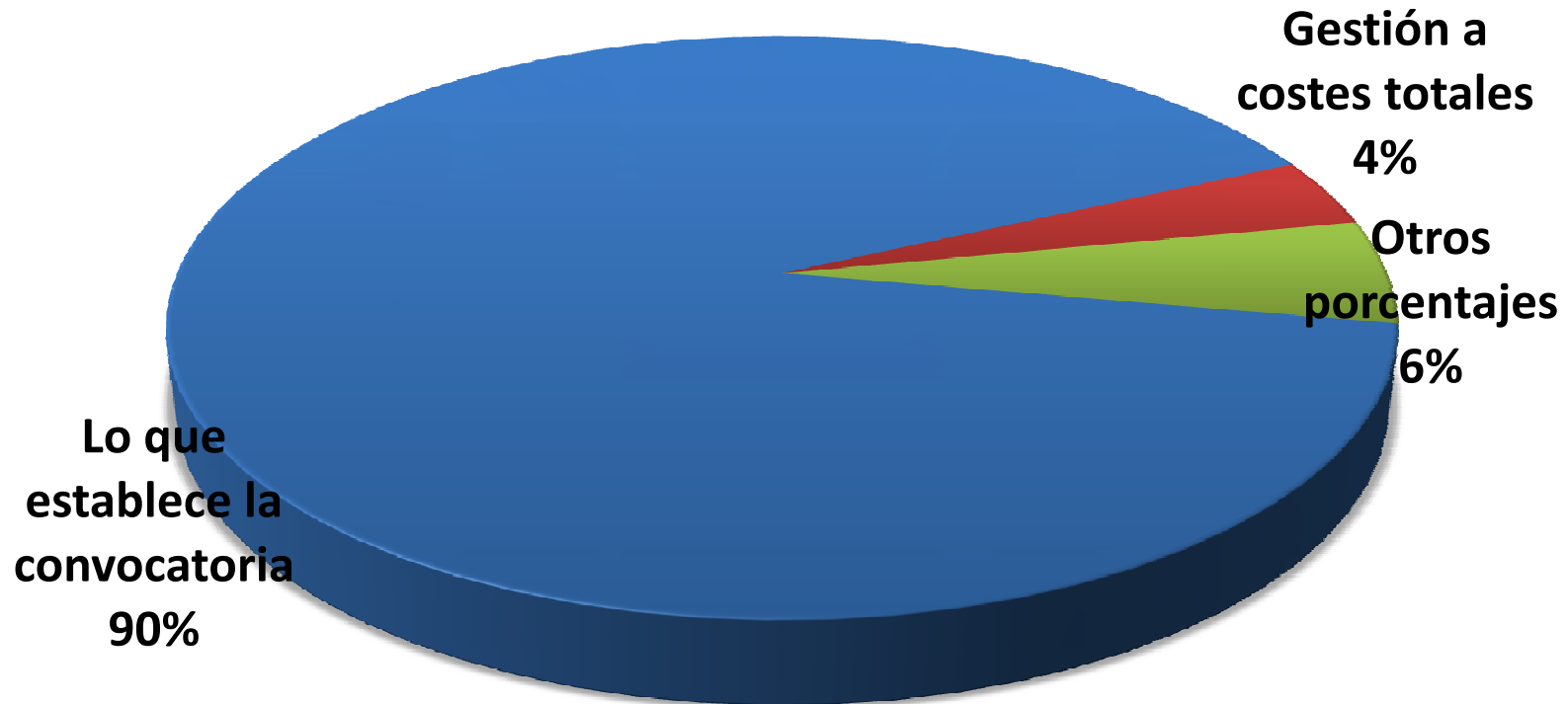


- **Convocatorias Competitivas**
- **Contratos sujetos al artículo 82**



Convocatorias Competitivas

Porcentaje aplicado en proyectos de convocatorias competitivas



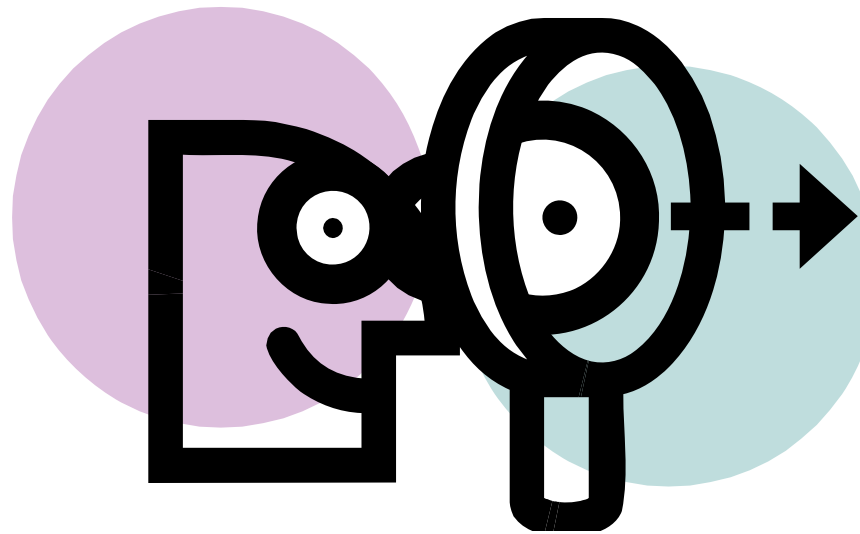
¿Qué establece la convocatoria?

Proyectos del Plan Nacional: 21%

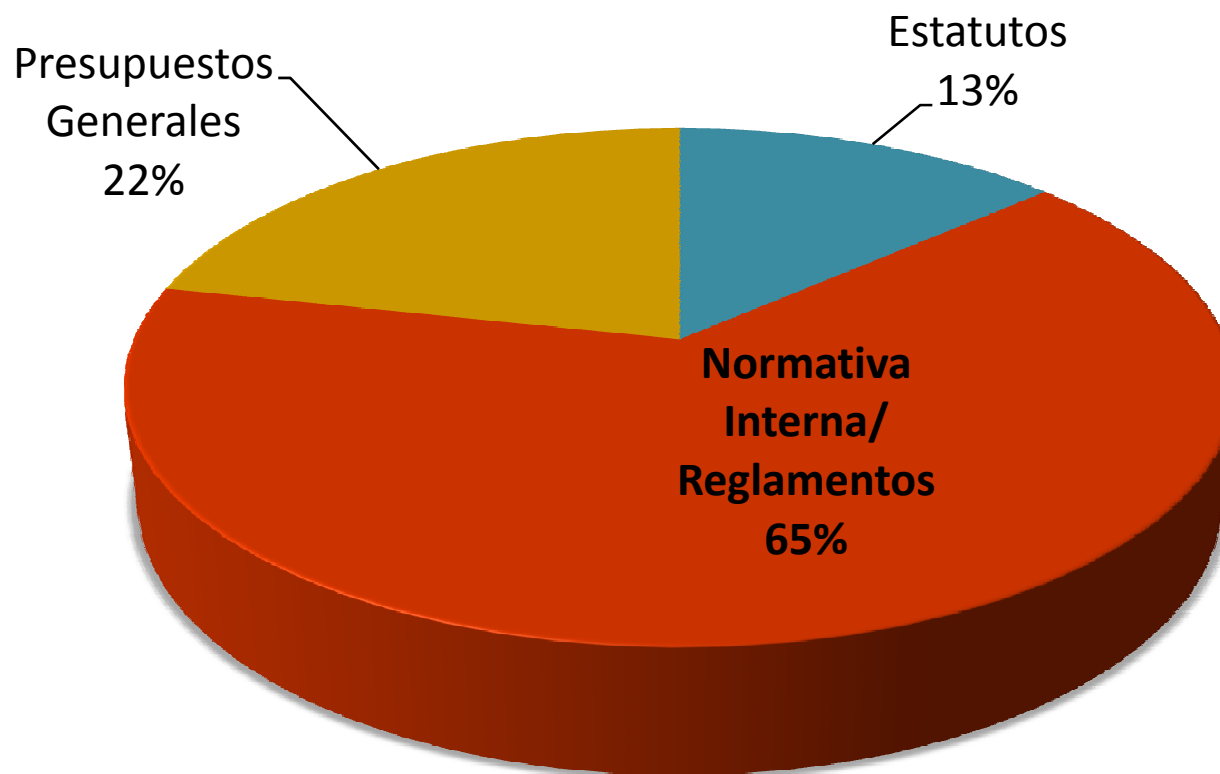
Proyectos de las CCAA: ~ 0%

Si tenemos en cuenta que la distribución es 2:1 (al menos en financiación), los costes indirectos que se aplican a convocatorias nacionales/regionales es del 14%.

- Convocatorias Competitivas
- **Contratos sujetos al artículo 83**



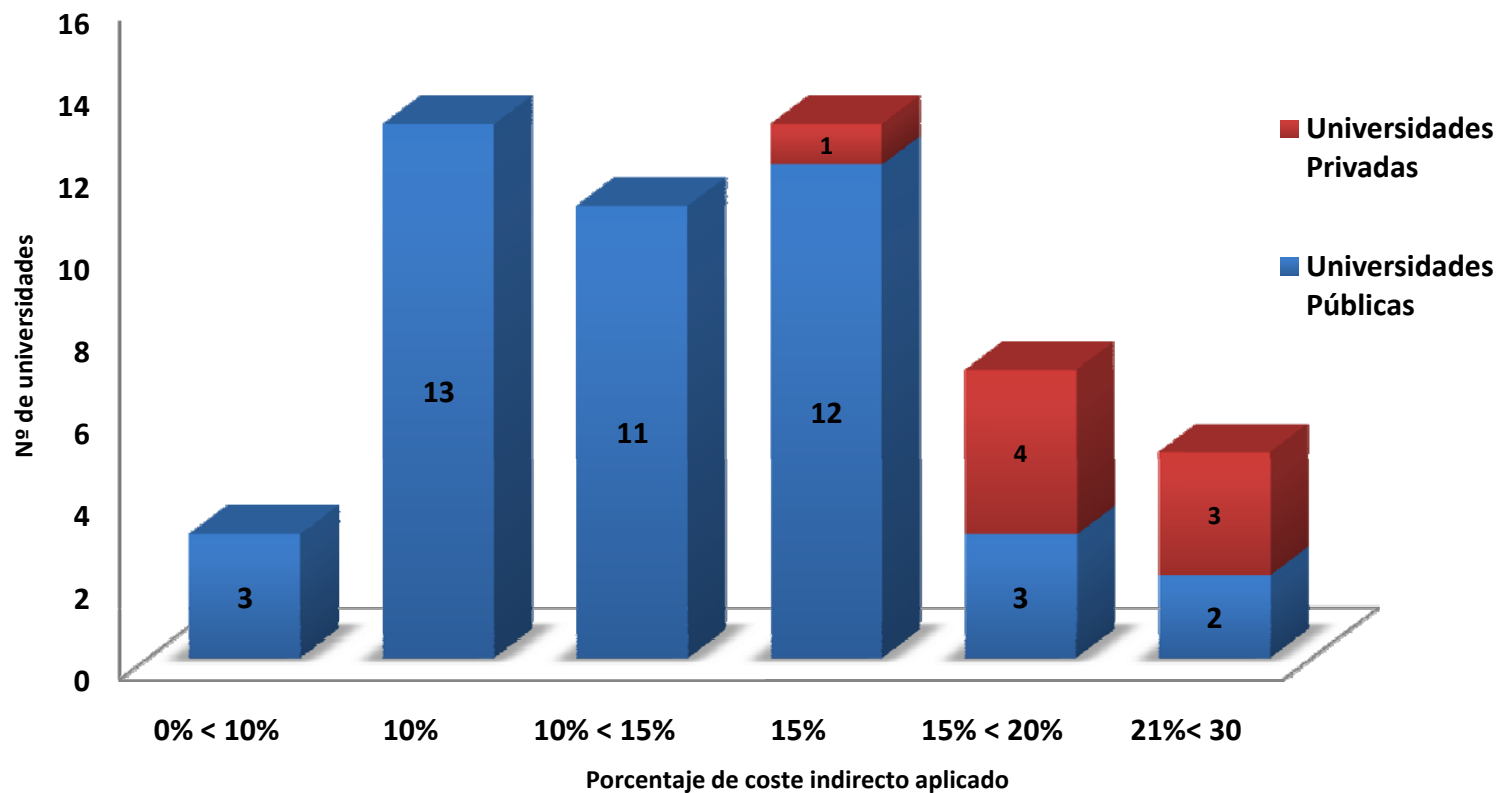
Mecanismos por el que las universidades regulan los costes indirectos para las actividades del artículo 83



Fuente: Encuesta Oficina I+D -2010 37 respuestas

Contratos sujetos al artículo 83

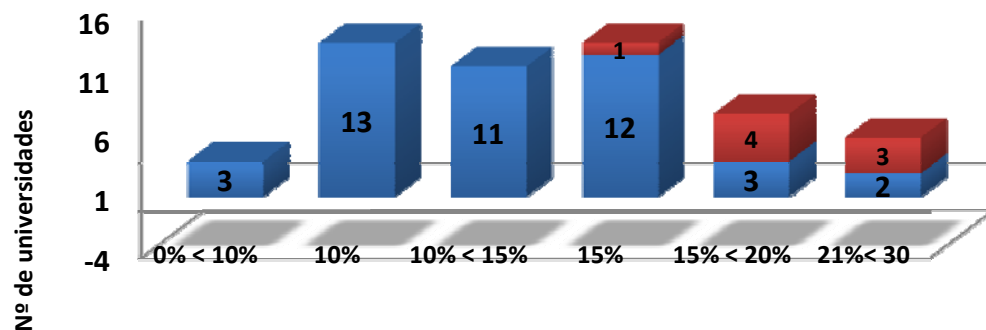
Porcentaje de coste indirecto aplicado por universidades públicas y privadas



Fuente: Encuesta Oficina I+D- 2010. 53 respuestas

Contratos sujetos al artículo 83

Porcentaje de coste indirecto aplicado por universidades públicas y privadas



2010

Porcentaje de coste indirecto aplicado

Fuente: Encuesta Oficina I+D- 2010. 53 respuestas

2005

APLICACIÓN OVERHEADS EN CONTRATOS Y SERVICIOS ART. 83

OVERHEAD	0	5	10	12-13	15	18-20	25	TOTAL
NUM. UNIV.	1	1*	18**	6	12	3	1	42
%	2,4	2,4	42,9	14,2	28,6	7,1	2,4	

* 1 aplica overhead adicional

** 8 de ellas aplican overhead adicional

Josep Jofre Santamaria. UPC

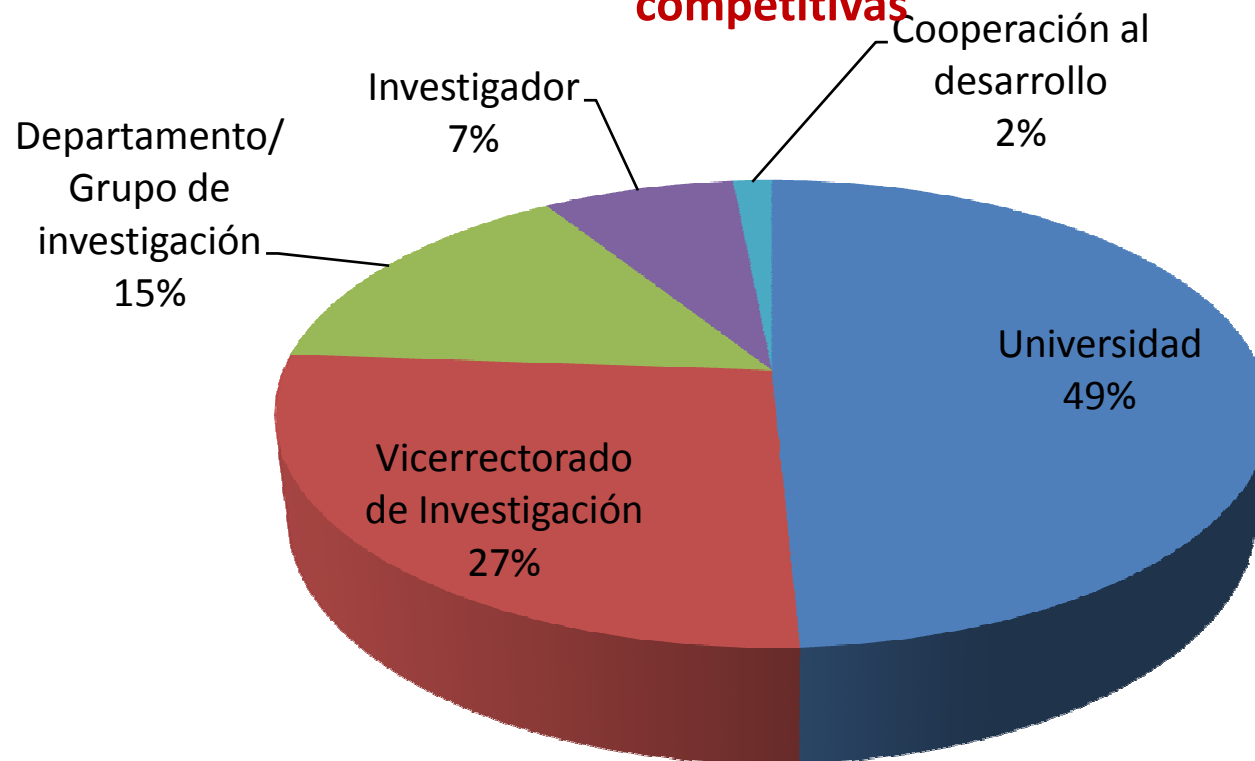


¿A qué se dedican los Costes indirectos?

- Universidad
- Vicerrectorado de Investigación
- Departamentos/Institutos/Grupo de Investigación
- Investigadores
- Otros Fines



Destinatarios de los fondos retenidos como aportación al coste indirecto en proyectos de convocatorias nacionales competitivas



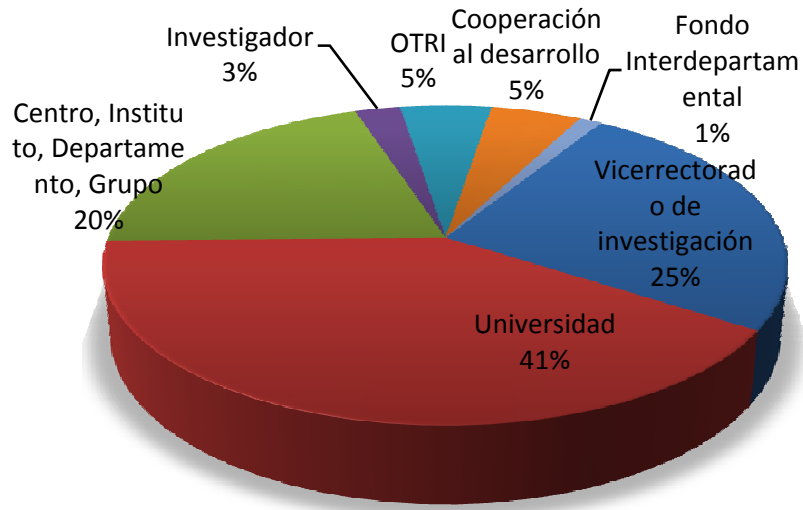
Fuente: Encuesta Oficina I+D- 2010. 52 respuestas



Distribución media de los costes indirectos de proyectos competitivos en las universidades españolas



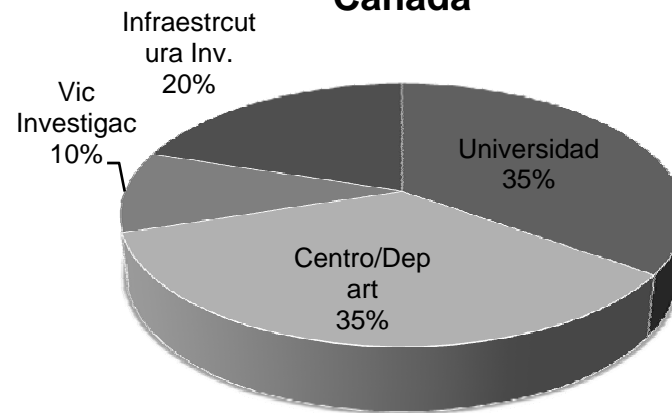
Fuente: Encuesta Oficina I+D- 2010. 52 respuestas



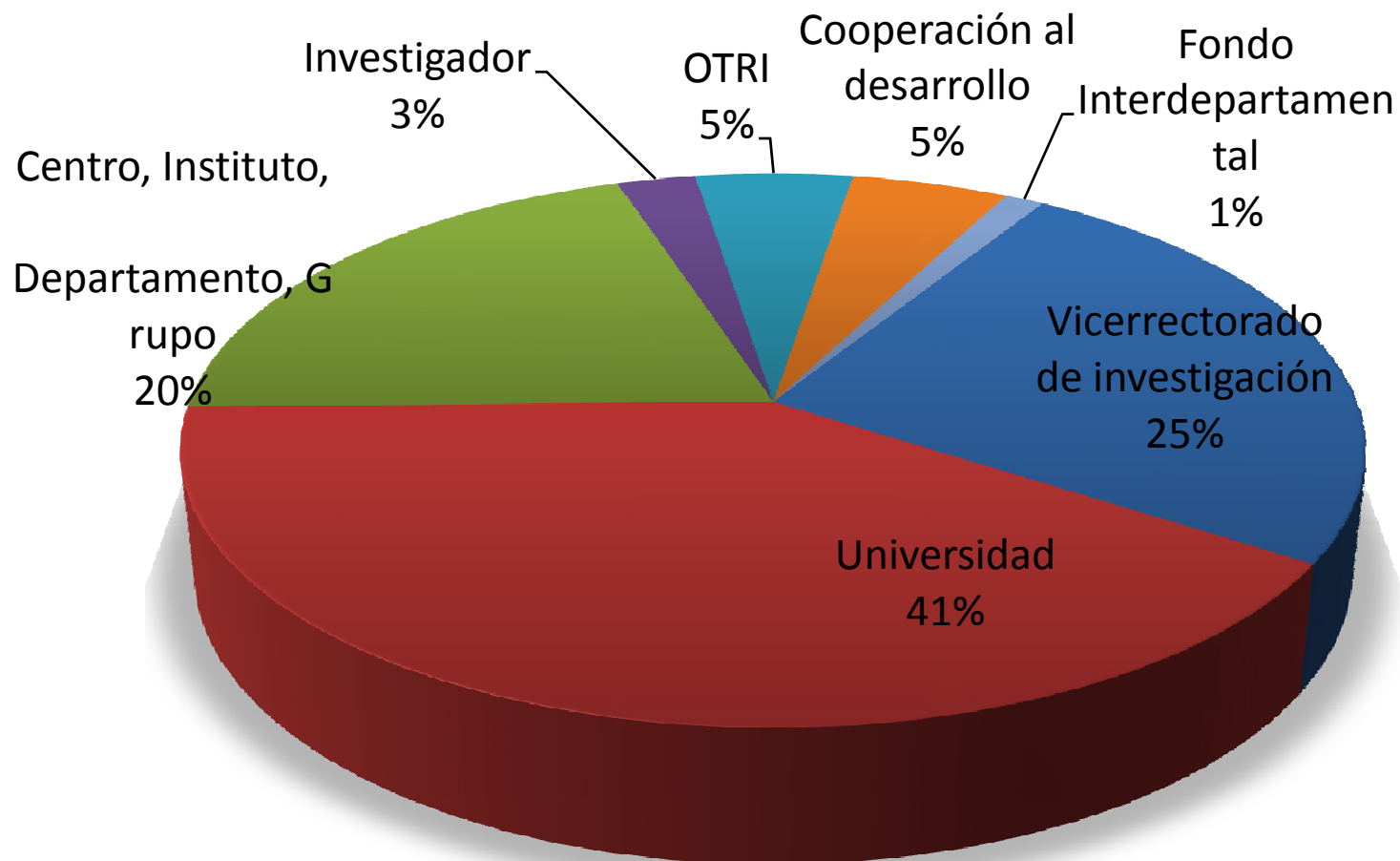
Fuente: Encuesta Oficina I+D-2010. 53 respuestas



Canada

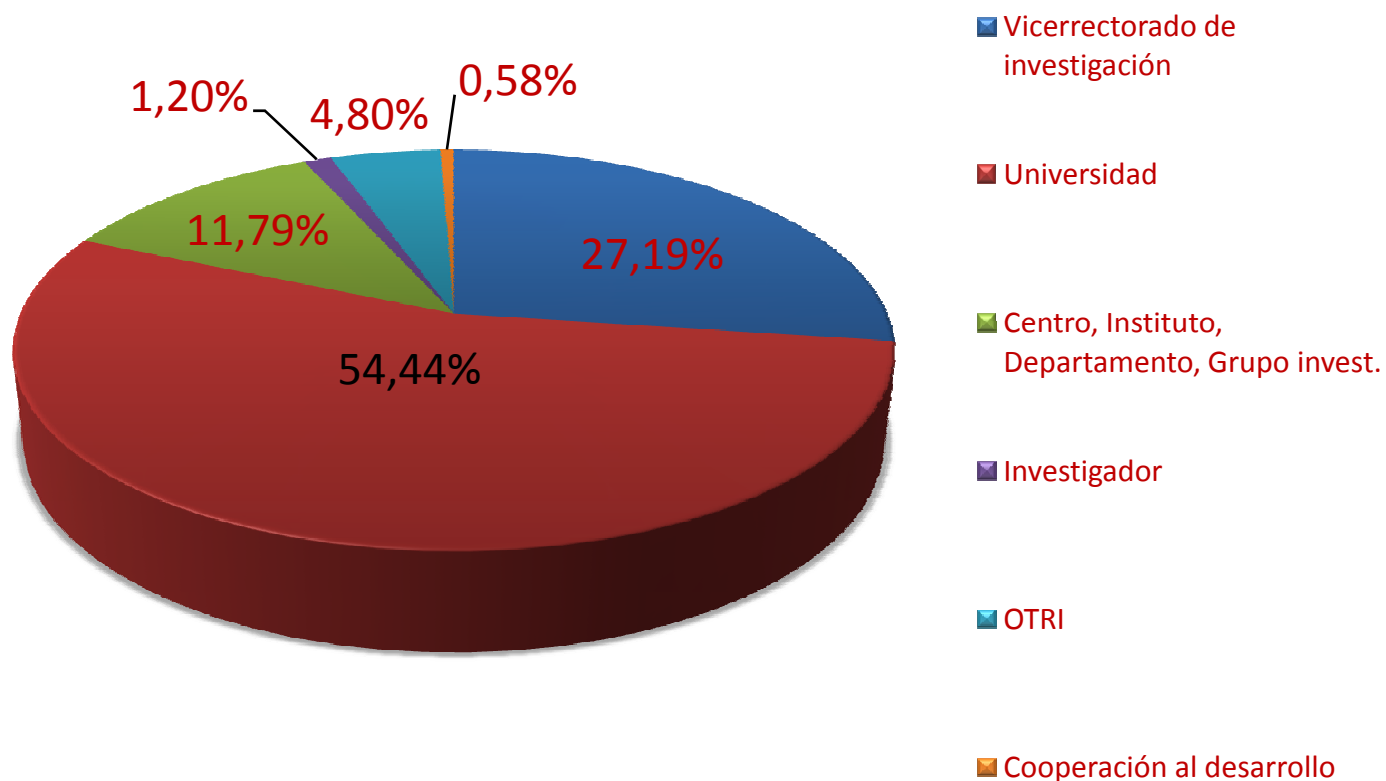


Destinatarios de los fondos retenidos como aportación al coste indirecto



Fuente: Encuesta Oficina I+D- 2010. 53 respuestas

Distribución media de los costes indirectos de contratos de investigación



Fuente: Encuesta Oficina I+D- 2010. 53 respuestas

INCLUIR MAPA EUROPA

El caso particular de los Proyectos Europeos

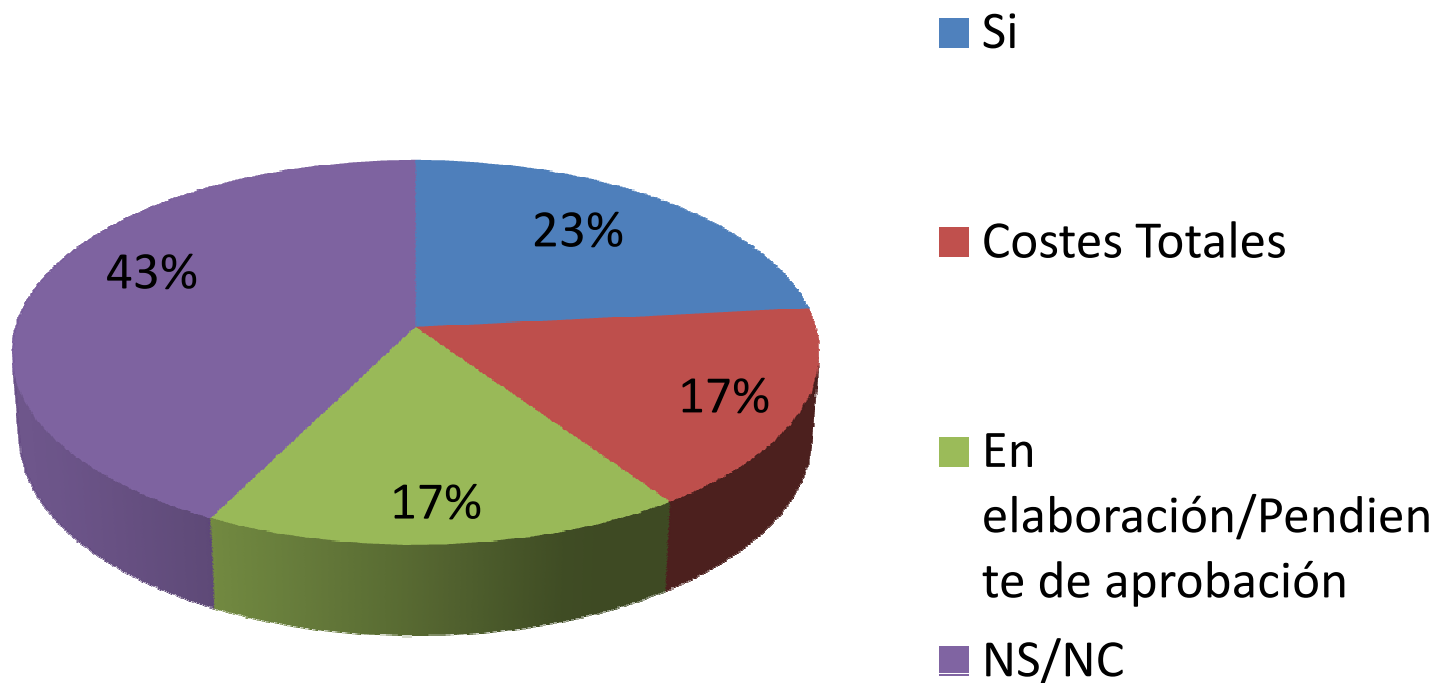
El 7º Programa Marco supone un cambio sustancial en la modalidad de participación de las universidades españolas en los proyectos del Programa de Cooperación: la modalidad de “*Transitional Flate Rate*”.

Esta modalidad, requiere un mayor control financiero de los presupuestos y una reflexión interna de las instituciones sobre los porcentajes retenidos como aportación al coste indirecto.

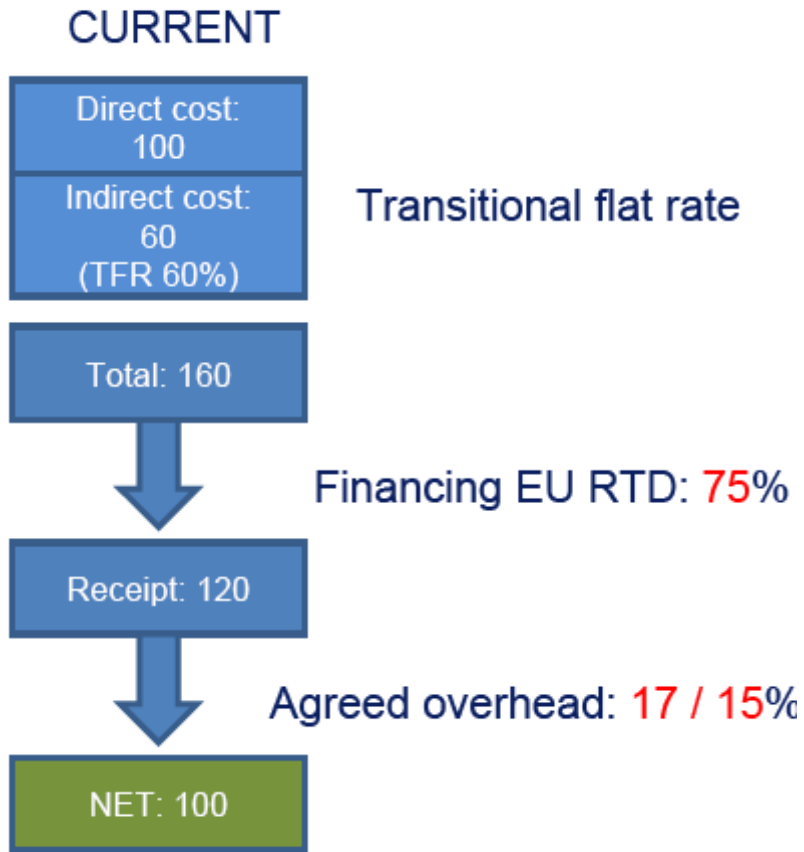
Para el resto de Programas, las instituciones siguen la política de los proyectos nacionales, reteniendo el coste indirecto marcado en la convocatoria.



Normativa interna en relación a la gestión de los proyectos europeos



Fuente: Encuesta Oficina I+D- 2010. 47 respuestas



UNIVERSITEIT
GENT

Diversidad de porcentajes y partidas sobre las que se aplica el coste indirecto en proyectos europeos del Programa Cooperación

	Sobre Coste Indirecto		Sobre Ingreso									Sobre RLD		Sobre costes directos		Personal propio																
	Porcentaje	Nº de Universidades	Porcentaje	Nº de Universidades	Porcentaje	Nº de Universidades	Porcentaje	Nº de Universidades	Porcentaje	Nº de Universidades	Porcentaje	Nº de Universidades	Porcentaje	Nº de Universidades	Porcentaje	Nº de Universidades	Porcentaje	Nº de Universidades														
Porcentaje	100%	8	10%	1	5%	2	6,5%	1	10%	2	10,7%	1	12%	1	14,7%	1	15%	5	20%	6	21%	3	20%	1	30%	1	15%	2	10%	1	21%	1

A modo de conclusión

- Existe una gran disparidad en el porcentaje aplicado como CI a proyectos competitivos.
- Los proyectos de las CCAA están tendiendo a una situación insostenible si no se compensa con otras políticas financieras (p.e. contrato programa).
- Los CI de los contratos son claramente insuficientes y han variado poco en los últimos años.
- El panorama actual no favorece que las Universidades financien la investigación de sus presupuestos generales (EEES, crisis, etc)
- Se hace necesario una estrategia común que analice y recomiende un % de aplicación de CI





Muchas Gracias

